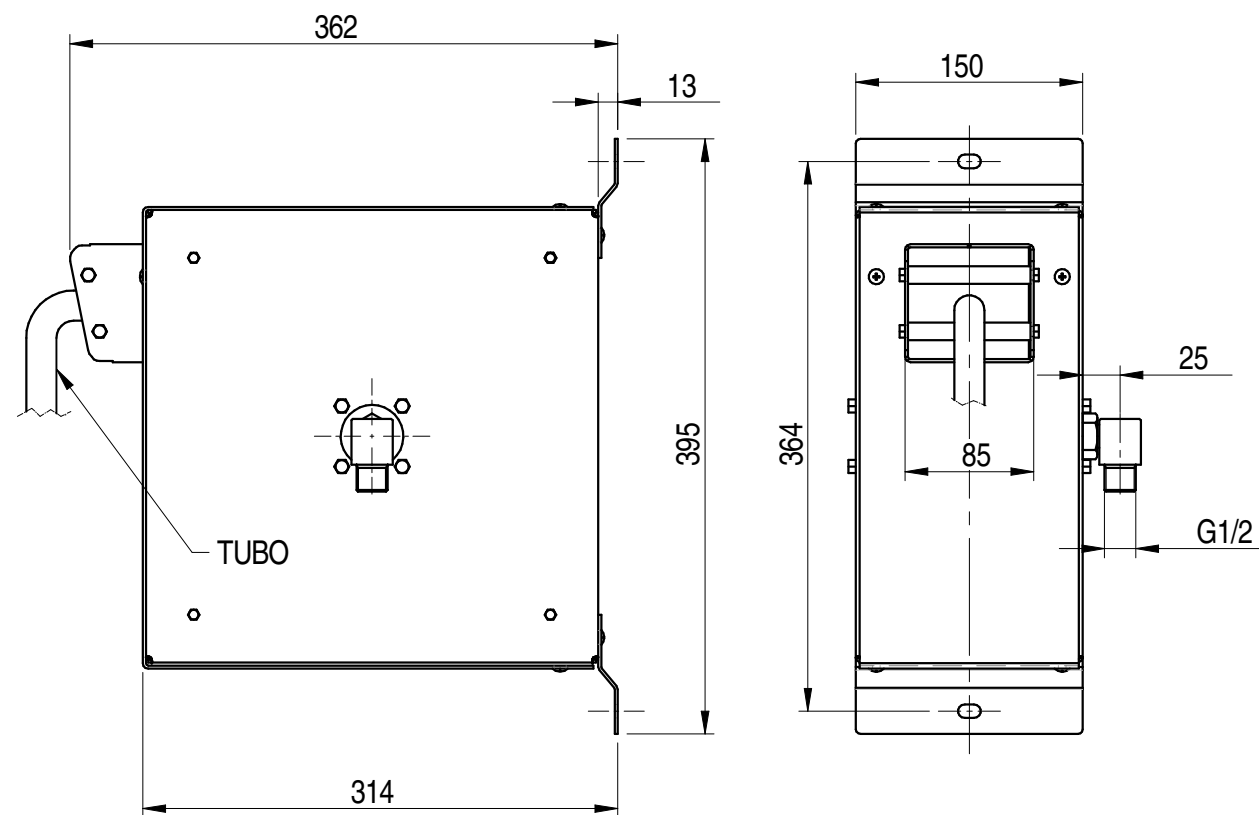


Diametri ammessi (Admitted diameters)	Tubo 1/2" compreso in NBR (Hose 1/2" included in NBR)
Lunghezza tubo (Hose length in meters)	5 m 1/2"
Pressione di lavoro (Working pressure)	10 bar
Temperatura di lavoro (Working temperature)	50°C
Connessione ingresso (Inlet thread size)	1/2" M
Connessione uscita (Outlet thread size)	1/2" F (uscita tubo 1/2" F ottone/hose outlet fitting 1/2" M brass)
Peso (Weight)	9 Kg
Materiali costruttivi rullo e fiancate (Raw material sides and roll)	Nylon + AISI 304
Materiali costruttivi perno e giunto (Raw material shaft and swivel joint)	Nylon + AISI 303
Materiale molla principale (Raw material main spring)	Acciaio al carbonio (Carbon steel)
Adatto all'utilizzo (Can be used to transfer)	Aria-Acqua-Prodotti chimici (Air-Water-Chemical)



Quote senza tolleranza secondo norma UNI-EN-22768-1-m		COMPLESSIVO	CODICE
FINIT. SUP.: ∇ (12/ ∇)		-	SR000000003
FORMATO	Proiezione Europea	DENOMINAZIONE	N°DISEGNO
A3			GRUPPO DI LAVAGGIO CHIUSO L=5m
DATA	SCALA	MONOLITH S.r.L. VIA DELL'ARTIGIANO, 8/f 31050 MONASTIER (TV) tel: 0422 842157 - fax: 0422 708978	MATERIALE
16/07/2013	15		-
DISEGNATO	PICCOLO M.		TRATTAMENTO
APPROVATO	-		RICAVATO DA
			PESO
			12,1 Kg

DISEGNO ESEGUITO CON CAD - VIETATE LE MODIFICHE MANUALI